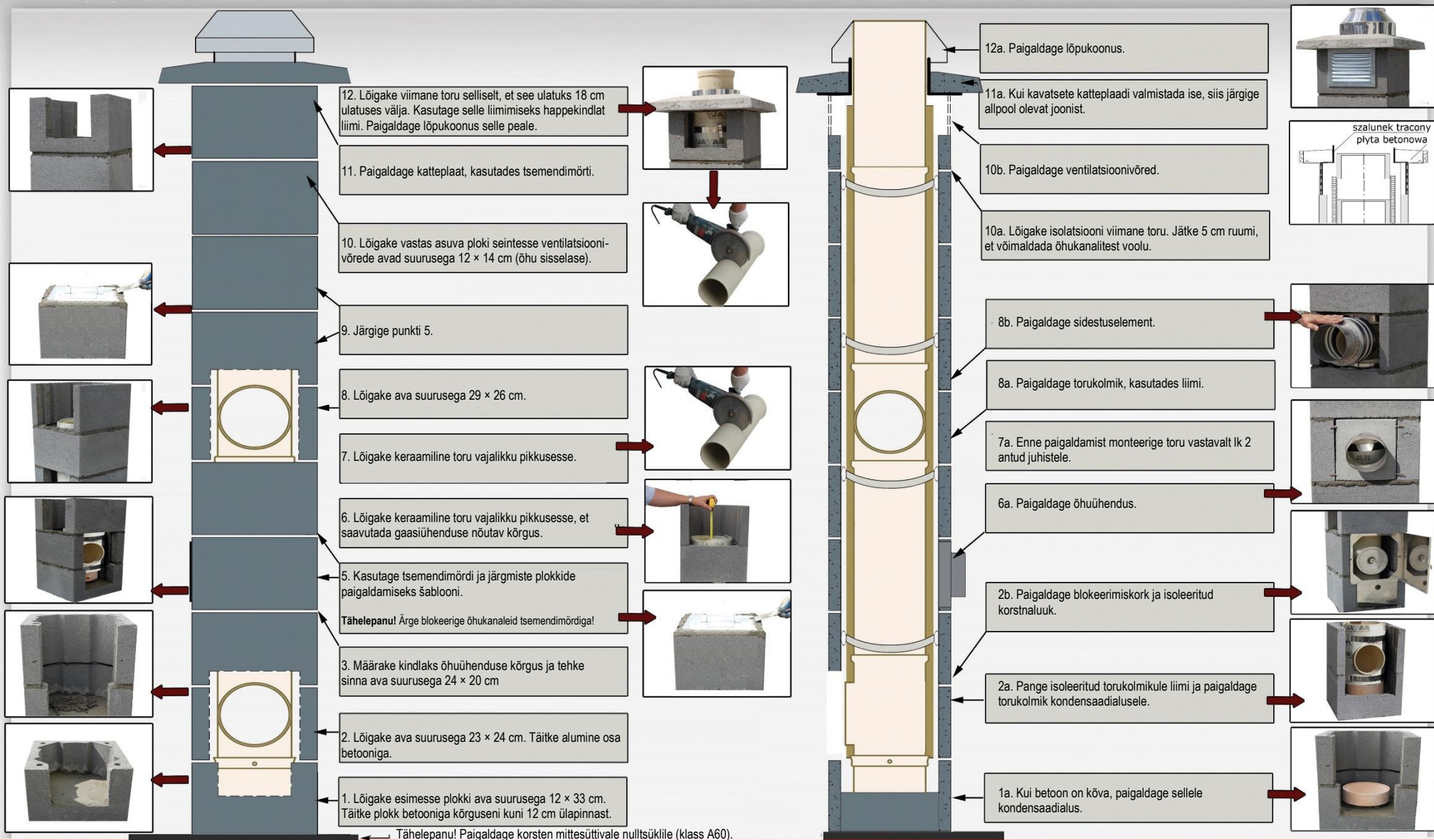
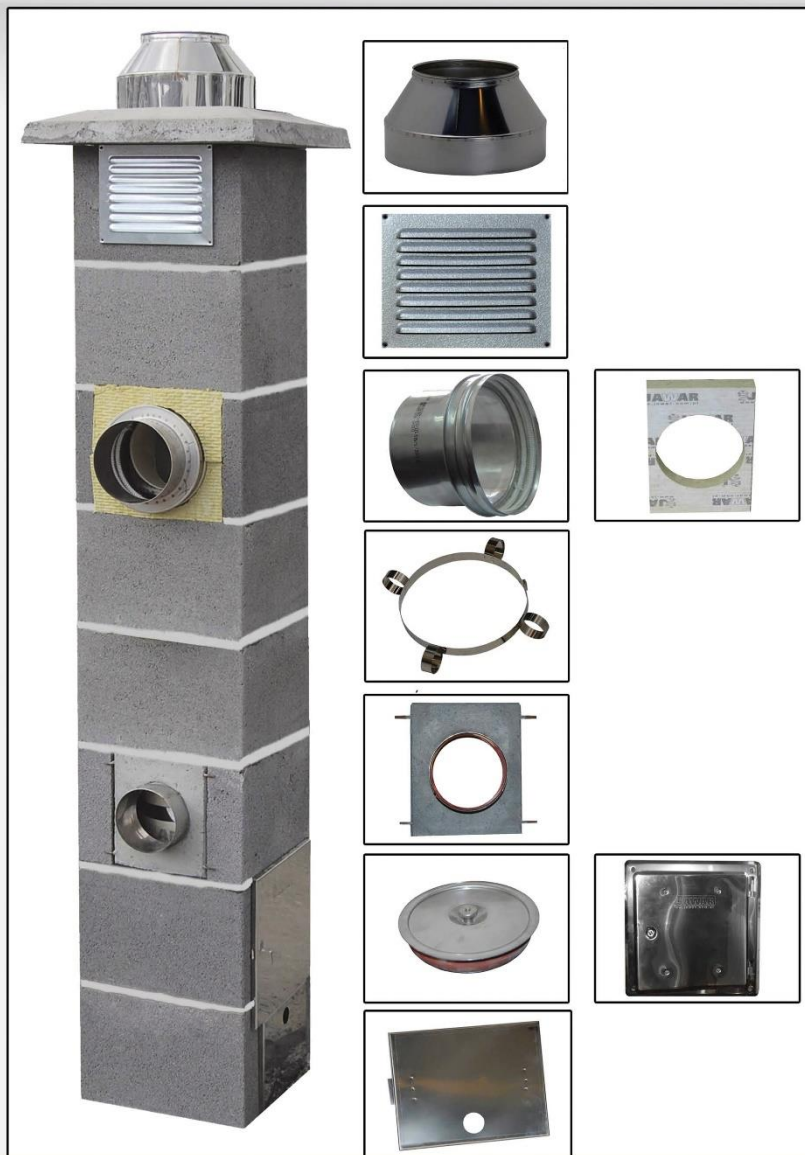


## KORSTNA JAWAR NORD - PAIGALDUSJUHEND



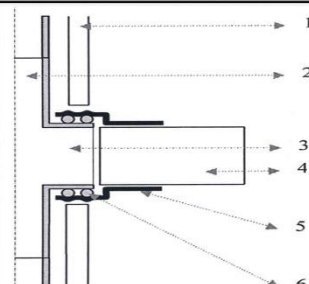
## KORSTNA JAWAR NORD - PAIGALDUSJUHEND



Isoleeritud torukolmiku paigaldusjuhend.



Paigaldage sidustuselement torukolmikule vastavalt joonisele. Paigaldage järelejäänud ruumi esiplaat.



**JAWARi sidustuselemendi paigaldusjuhend:**

1. Korstnaplokk
2. Keraamiline toru
3. Gaasikanal
4. Terastoru ahju ühendamiseks korstnaga
5. JAWARi sidustuselement
6. Tulekindel tihend

Isoleeritud toru paigaldusjuhend



Isoleerimise järjekord: 1. Mähkige isolatsioon ümber toru. Paigaldage rõngas nii, nagu joonisel on näidatud.  
Paigaldage rõngas koos stabilisaatoritega isolatsiooni viimasele tükile.  
Painutage rõngaid, et reguleerida stabilisaatoreid vastavalt ploki mõõtmetele.