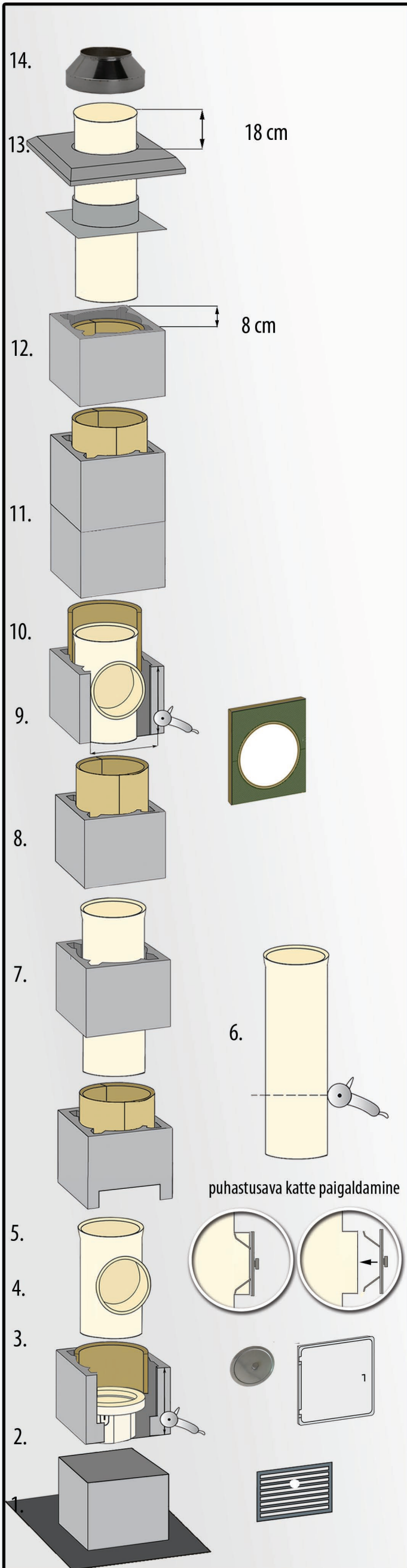
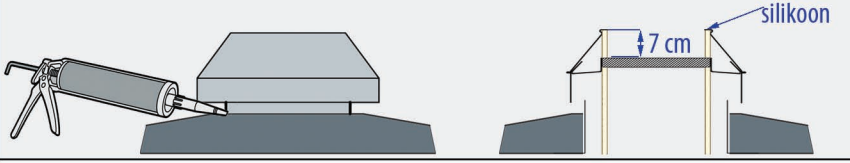


KORSTNASÜSTEEMI JAWAR UNIWERSAŁ PLUS PAIGALDAMISE JUHEND

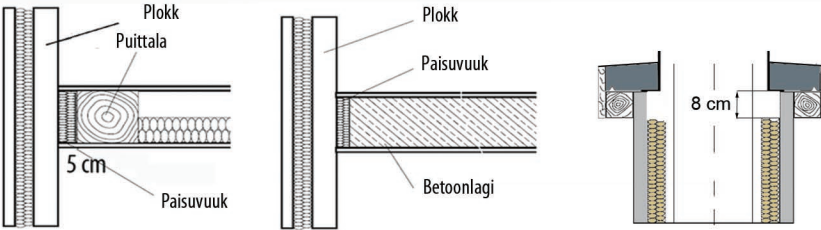


16. Viimane toru lõigake nii, et see ulatuks 18 cm katteplaadist kõrgemale. Seejärel kinnitage see kiti abil, tihendage raketise ja betoonplaadi ühendus katusesilikooni abil. Viimasele torule, 7 cm kõrgusele ülemisest äärest paigaldage koonust stabiliseeriv võru ja pinguldage. Toru äärel kandke silikoon. Seejärel paigaldage koonus kuni kuulete iseloomulikku klõpsatust.



15. Viimase ploki peale paigaldage peidetud raketis ja tsemendi-lubjasegule katteplaat. Eraldiseisva katteplaadi puhul toimige joonise nr 1 järgi.

14. Viimases ploki lühendage villa 8 cm võrra.



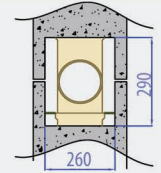
Tähelepanu: Pidage meeles paisuvuuki laes ja minimaalset nõutavat kaugust tuleohtlikest materjalidest (5 cm).

13. Järgides eeltoodud põhimõtteid, paigaldage järgmised plokkid, vill ja torud kuni korstna soovitud kõrgus on saavutatud.

TÄHELEPANU: Katla lõõr ühendage korstnaga püsivalt elastsel meetodil või kasutage ühenduselementi, nagu näidatud joonisel nr 2.

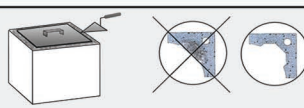
12. Kolmiku paigalduskohta paigaldage esimene lõigatud avaga plokk ja toppige vill punktis 5 kirjeldatud viisil. Seejärel paigaldage kolmik ja pange paika teine lõigatud avaga plokk. Plokk täitke villaga

11. Heitgaaside kolmiku paigalduskohta lõigake plokkidesse ava, mille mõõdud on kokku 26 x 29.



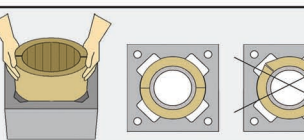
10. Määrake heitgaasikolmiku paigaldamise koht. Mõõtke ja lõigake määratud paigalduskoha jaoks sobivale kõrgusele keraamiline toru ja paigaldage vajalik arv plokk

9. Kandke šablooni abil peale mört ning paigaldage järgmine plokk ja mört.

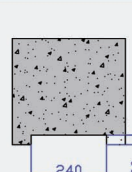


8. Niisutage kergelt paigaldatud kolmiku karikas. Pärast selle kuivamist kandke karikasse happekindel kitt.

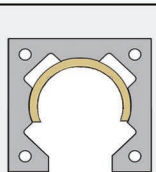
7. Paigaldage kolmas plokk. Täitke plokk mineraalvillaga joonisel näidatud viisil. Tähelepanu!!! Villa ühenduskoht ei tohi jääda tuulutusavasse.



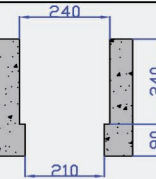
6. Kolmandasse ploki lõigake joonise järgi ava. Kandke teisele ploki tsemendi-lubjamõrti jälgides, et üleliigne mört ei kukuks ploki sisse ja ei ummistaks tulutuskanaleid. Tähelepanu!!! Väljaulatuv mört ei tohi keraamilise toruga kokku puutuda.



5. Teise ploki paigaldage joonise järgi isolatsioon (kuni kondensaadikollektori tasemeni). Ploki välja ulatuv isolatsioon lõigake ära. Seejärel pange paika ja kinnitage happekindla kiti abil puhastusavaga kolmik. (Kitt valmistage pakendil oleva juhendi järgi.) Enne kolmiku paigaldamist niisutage kergelt kondensaadikollektori põhja.



4. Teise ploki lõigake joonise järgi ava. Kui sokkel on kõvenenud, paigaldage teine plokk, kasutades tsemendi-lubjamõrti. Tahenenud soklile kinnitage mõrdi abil kondensaadikollektor. Tähelepanu!!! Loodige kondensaadikollektor ja tsentreerige ploki suhtes!

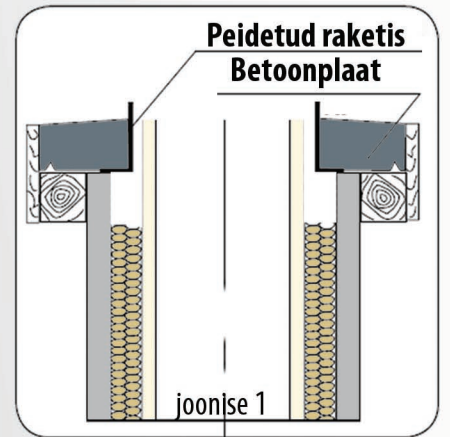


3. Paigaldage esimene plokk. Kallake kogu plokk betooni täis, et tekitada korstna sokkel.

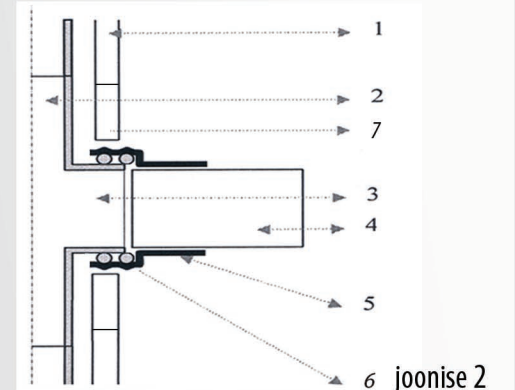
2. Paigaldage niiskusisolatsioon, pidades silmas 0-tasandit.

1. Paigaldage korstna asukohta alusvundament.

ERALDI KATTEPLAADI VALMISTAMISE JUHEND



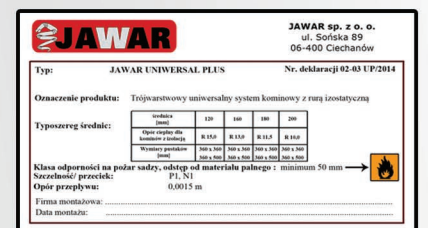
ÜHENDUSELEMENDI JAWAR-AKSESORJA PAIGALDAMINE



1. Korstnaploki sein
2. Keraamiline toru
3. Heitgaaside korstnasse väljumise koht
4. Terastoru, mis ühendab katla korstnaga
5. Keraamilise ja terastoru ühendusdetail JAWAR
6. Ühendusdetaili element – köistihend
7. Esiplaat

ANDMESILT

Pärast paigalduse lõpetamist täitke andmesilt ja paigaldage nähtavasse kohta. Täitke garantiikaart.



KORSTNA PAIGALDAMISEKS ON VAJA



Tähelepanu: Enne paigaldustööde alustamist lugege hoolikalt läbi käesolev juhend. Kontrollige paigalduspaketi sisu. Pärast tööde lõpetamist krohvige korsten tsemend-lubikrohviga paksusega 1,5 cm ja paigaldage kõik vajalikud lisandid.

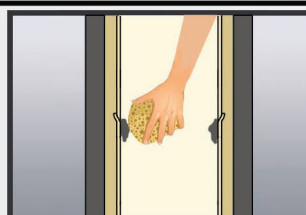
KERAAMILISTE ELEMENTIDE ÜHENDAMISE ÜLDPÕHIMÕTTED:



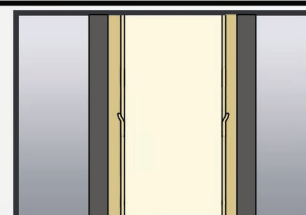
Enne paigaldamist puhastage toru äär niiske käsna abil.



Kandke äärel sobiv kogus kitti



Üleliigne kitt eemaldage seestpoolt käsna abil



Õigesti ühendatud toru ilma sissepoole voolanud kitijääkideta.